



Bulletin Technique N° 133
Refus des carcasses compresseurs

MAJ 06.2018

ÉLECTRICITÉ MOTEUR
TRANSMISSION
DIRECTION

CLIMATISATION

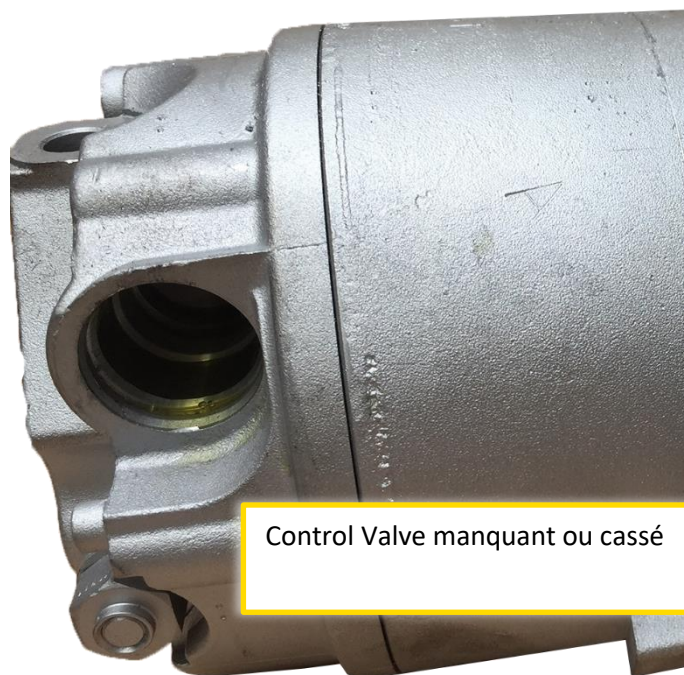
SUSPENSION
PIÈCES MOTEUR
FREINAGE
ACCESSOIRES



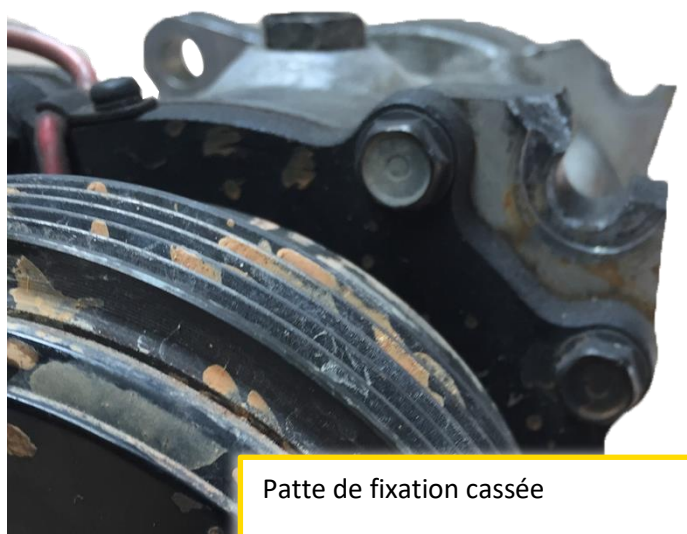
Refus sur les carcasses de compresseurs



Poulie manquante ou cassée,
Moyeu cassé, axe cassé



Control Valve manquant ou cassé



Patte de fixation cassée



Embrayage brûlé,
Le moyeu ne « tourne » pas

**Les pièces retournées avec l'un des défauts ci-dessus ne donneront pas lieu à un avoir de carcasse.
(La liste des pannes présentées dans ce document est non exhaustive).**

Rappel de nos conditions générales de ventes (Article 9)

Ne sont acceptées que les carcasses complètes et qui ne sont pas affectées de brisures ou fissures dans les éléments moulés et/ou parties essentielles, de dégâts causés par le feu la rouille ou l'oxydation, démontées, et qui ne sont pas des unités de fabrication non OEM.